



SOUDAL

Membranes liquides

Soudatight

SOUDATIGHT LQ



Membrane liquide brossable étanche à l'air et à la vapeur d'eau

Soudatight LQ est une pâte polymère à base d'eau enrichie en fibres, de grande qualité, qui après séchage devient une membrane élastique étanche à la vapeur d'eau et à l'air. Appliquer Soudatight LQ pour l'étanchéité à l'air et à la vapeur d'eau des matériaux et joints de raccordements comme les joints de fenêtres, les joints entre le sol et les murs, les joints entre les murs et le plafond, les joints de pénétration et les joints de toit. Le produit est applicable sur la plupart des supports poreux à l'aide d'une brosse, ce qui permet d'obtenir l'épaisseur souhaitée. Appliquer plusieurs couches si nécessaire, Soudatight LQ répond au GEV-EMICODE EC-1 PLUS; émissions très faibles. La présence de fibres permet de combler des joints statiques et des fissures de max. 2 mm. Le produit, bleu à l'origine, devient noir après séchage. Il peut être peint ou enduit. La version blanche n'a pas d'indicateur de séchage.

Couleur : bleu foncé (devenant noir après séchage) et blanc (sans changement de couleur)

Emballage : seau de 5 kg

Facteur de résistance à la vapeur d'eau (valeur μ) :

10241 (rapport CSTC DE621XB622-3)

Possibilité d'enduire au plâtre :

peut être peint ou enduit après séchage (rapport CSTC DE621XB622-2)

La force adhésive :

très bonne adhérence sur la plupart des supports poreux (rapport CSTC DE621XB622)

L'épaisseur de couche d'air équivalente (valeur Sd) :

10,96 m



SOUDATIGHT GEOTEXTILE



Membrane Geotextile

Soudatight Geotextile est une membrane non tissée (PP) destinée à faire l'étanchéité à l'air. Idéale pour rendre étanche les fissures plus grandes. A utiliser en première couche en combinaison avec Soudatight pour fixer le Geotextile et finaliser avec une couche de Soudatight à choix.

Couleur : blanc

Emballage : rouleau de 15 cm x 20 m

Densité : 110 g/m²

Épaisseur : 0,80 mm

Résistance aux intempéries : jusqu'à 30 jours



SOUDATIGHT SP GUN



Membrane liquide pistolable étanche à l'air et à la vapeur d'eau

Soudatight SP GUN est la version pistolable de Soudatight LQ, sans les fibres de verre. Émissions très faibles selon GEVEMICODE EC-1 PLUS. Ce produit très facilement et rapidement utilisable, est une membrane liquide étanche à l'air pour les raccords entre la fenêtre et le mur. Le produit bleu à l'origine devient noir après séchage. Il peut être peint ou enduit. À utiliser en combinaison avec Soudatight LQ pour un résultat optimal.

Soudatight SP GUN doit être appliqué à l'aide du pistolet Soudatight GUN et de l'air comprimé. Pour basculer entre une application verticale et horizontale, faire pivoter d'un quart de tour la buse d'aspiration spécialement développée.

Couleur : bleu foncé (devenant noir après séchage) et blanc (sans changement de couleur)

Emballage : boîte de 1 kg

Facteur de résistance à la vapeur d'eau (valeur μ):

10241 (rapport CSTC DE621XB622-3)

Possibilité d'enduire au plâtre:

peut être peint ou enduit après séchage
(rapport CSTC DE621XB622-2)

La force adhésive:

très bonne adhérence sur la plupart des supports poreux (rapport CSTC DE621XB622)

L'épaisseur de couche d'air équivalente (valeur Sd):

10,96 m



SOUDATIGHT SP



Membrane liquide pistolable étanche à l'air et à la vapeur d'eau

Soudatight SP est la version pistolable de Soudatight LQ, sans les fibres de verre. Émissions très faibles selon GEV-EMICODE EC-1 PLUS. Ce produit très facilement et rapidement utilisable, est une membrane liquide, étanche à l'air pour les grandes surfaces et les raccords (sol-paroi, paroi-plafond, etc.). Le produit, bleu à l'origine, devient noir après séchage. Il peut être peint ou enduit. À utiliser en combinaison avec Soudatight LQ pour un résultat optimal.

Soudatight SP doit être appliqué à l'aide du pistolet airless. Soudatight SP a été testé en combinaison avec le Wagner PP119XT, ProSpray3.20 et SuperFinish 23+.

Couleur : bleu foncé (devenant noir après séchage) et blanc (sans changement de couleur)

Emballage : seau de 10 kg

Facteur de résistance à la vapeur d'eau (valeur μ):

10241 (rapport CSTC DE621XB622-3)

Possibilité d'enduire au plâtre:

peut être peint ou enduit après séchage
(rapport CSTC DE621XB622-2)

La force adhésive:

très bonne adhérence sur la plupart des supports poreux (rapport CSTC DE621XB622)

L'épaisseur de couche d'air équivalente (valeur Sd):

10,96 m



SOUDATIGHT HYBRID



Membrane liquide pistolable étanche à l'air et à l'eau

Soudatight Hybrid est la version hybride de Soudatight et convient pour les applications intérieures et extérieures. Émissions très faibles selon GEV-EMICODE EC-1R PLUS. Ce produit très facilement et rapidement utilisable est une membrane liquide étanche à l'air sur des joints de pénétrations et de raccords. Après séchage Soudatight Hybrid peut être peint ou enduit. Soudatight Hybrid est applicable à l'aide d'un pistolet manuel, ou pneumatique. Le pistolet pneumatique (Jetflow 3 Sachet 600) permet d'appliquer le produit soit en cordon, soit de le pulvériser.

Couleur: gris

Emballage: poche de 600 ml

Facteur de résistance à la vapeur d'eau (valeur μ):

1464 (rapport ift 16-001592 PR01)

Possibilité d'enduire au plâtre:

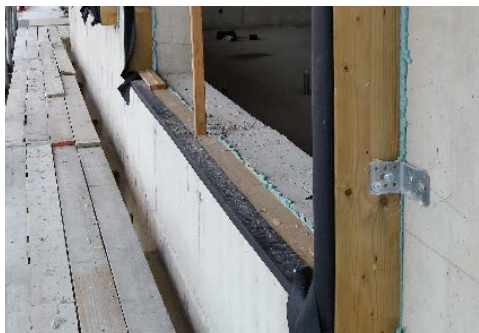
peut être enduit après séchage

La force adhésive:

très bonne adhérence sur la plupart des supports

L'épaisseur de couche d'air équivalente (valeur Sd):

1,40 m



SOUDAL

Soudal NV

Everdongentaan 18 - 20

2300 Turnhout

België

T +32 (0)14 42 42 31

F +32 (0)14 42 65 14

www.soudal.com